

粉体および粉末冶金7月・8月合併号

【 広告特集 】

科研費ガイド

2025.4.

一般社団法人 粉体粉末冶金協会

拝 啓 貴社ますますご清栄のこととお喜び申し上げます。

当協会には平素より格別のご高配を賜り厚く御礼申し上げます。

本誌「粉体および粉末冶金」は、豊富な情報、最新の研究発表など充実した内容のほか、会員相互間、内外関連学協会との連携の場として、粉体関連および粉体粉末冶金工業関連研究者・開発者、企業、大学、官公庁など約3,000人の会員読者に愛読されております。

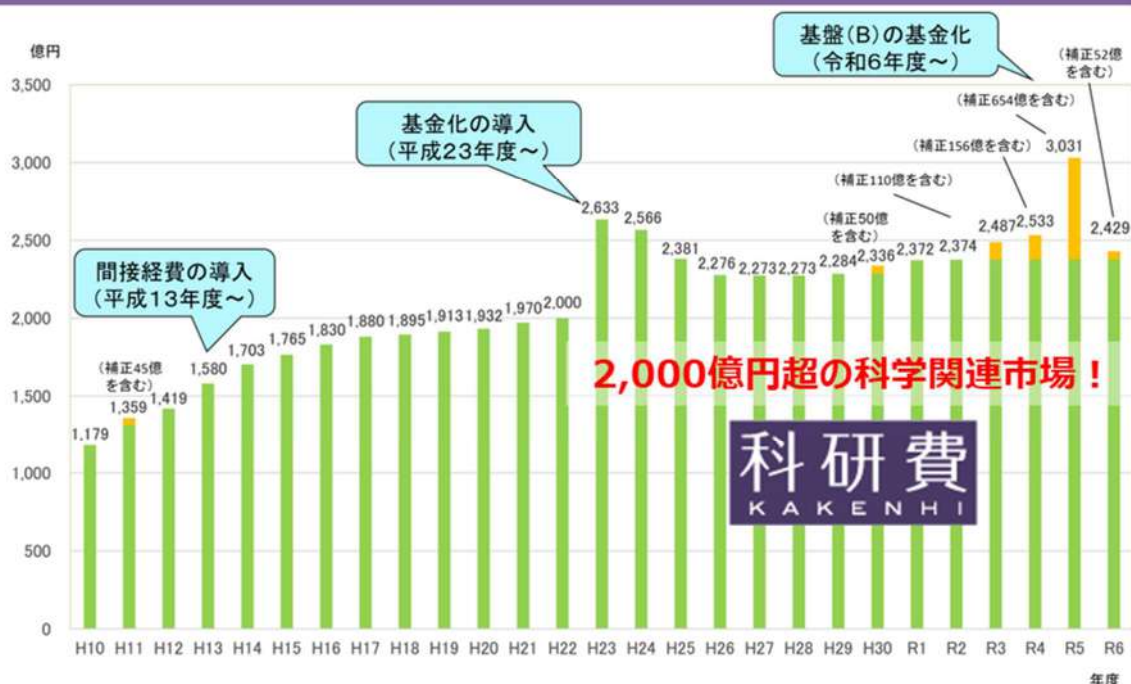
さて、毎年、各大学研究室は、「科学研究費補助金（科研費）」を申請します。そこで、「粉体および粉末冶金7月・8月合併号」誌上では、科研費の申請に伴う機器更新に合わせた最新の情報として、広告特集「科研費ガイド」を展開します。

各研究室が科研費を申請するこの時期は、貴社におかれましても最適な販売促進期です。また、科研費の予算額は別表の通り、2,000億円を上回っており、民間の需要が伸び悩む中、引き続き有望なマーケットを形成しております。本企画は、より多くの製品を網羅することにより的確に役立つ資料になると確信いたしております。

出費ご多端の折、誠に恐縮ではございますが、この好機に販売促進の一環として何卒貴社製品広告をご掲載いただきたくお願い申し上げます。なお、広告取扱業務は株式会社 明報社に委託しております。同社より広告に関するお願い、ご連絡を申し上げますので、宜しくご高配の程お願い申し上げます。

敬 具

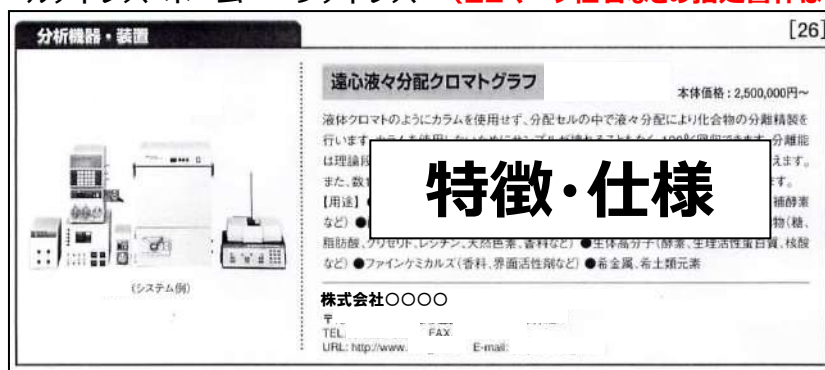
科研費の予算額の推移



募集媒体 粉体および粉末冶金7月・8月合併号（8月15日発行予定）
発行部数 3,000部
スペース 写真：1点 文字：36文字×8行（288文字程度まで）
掲載料金

形態	掲載料金（消費税別）	入稿形態
組広告（1枠・1色1/3頁）	¥30,000	指定原稿用紙 (テキスト入稿可)

掲載内容 製品写真・製品名・特徴及び仕様・価格・会社名・担当部課・電話番号・FAX
 メールアドレス・ホームページアドレス **（ロゴマーク社名などの指定書体は使えません）**



2枠（2/3頁）・3枠（1頁）でのお申込みの場合は、自由レイアウト（見本参照）での掲載も可能です。

※**ロゴマーク等の使用も可能です。**

※**広告料金 2枠：¥60,000（税別） 3枠：¥90,000（税別）**

※**広告サイズ 2枠分：天地165mm×左右180mm 3枠分：天地260mm×左右180mm**

※**上記サイズの完全データをご準備下さい。弊社でもデータ制作を承ります。（制作費別途）**

申込締切 7月10日（木）
原稿締切 7月10日（木）

広告掲載のお問い合わせ・お申込み

株式会社 明報社

〒104-0061 東京都中央区銀座7-12-4 友野本社ビル
 TEL (03) 3546-1337 FAX (03) 3546-6306
 E-mail info@meihosha.co.jp
 ホームページ http://www.meihosha.co.jp

粉体および粉末冶金7月・8月合併号「科研費ガイド」申込書

(株)明報社 御中

下記の通り、広告掲載を申込みいたします。

お申込日	年 月 日		
貴社名			
ご住所	〒		
お電話	() -	FAX	() -
部署・ご担当者名	Ⓜ		
E-mail			
申込み枠数	枠	掲載料金	円（税別）

粉体および粉末冶金
科研費ガイド 原稿用紙

■分類番号

①分析機器・装置 ②試薬・消耗品 ③実験・試験・器具 ④周辺機器・装置 ⑤計測機器・装置
⑥加工、処理機器・装置 ⑦PCソフト・サービス ⑧データ処理装置・システム ⑨その他 ()

■製品名・型名

■価格 (税込)

■特長・仕様 (288文字程度まで)

■会社名・事業部名

■住所 〒

■TEL : () - ■FAX : () -

■URL : ■E-mail :

広告掲載のお問い合わせ・お申込み

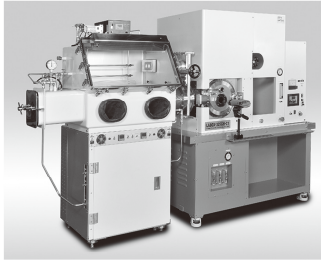
株式会社 明報社

〒104-0061 東京都中央区銀座7-12-4 友野本社ビル
TEL (03) 3546-1337 FAX (03) 3546-6306
E-mail info@meihosha.co.jp
ホームページ http://www.meihosha.co.jp

科研費ガイド

研究開発用焼結装置

[1]



パルス通電加圧焼結 (SPS) 装置 LABOX シリーズ

価格 (税込) : 440万円～
(機種、仕様による)

- 特徴
 - ・粉末充填から焼結完了まで雰囲気制御可能な機種もございます (グローブボックス付きSPS装置GHシリーズと既設グローブボックス利用MCシリーズ)。
 - ・真空雰囲気他、陽圧不活性ガス中(max0.98Mpa)での焼結が可能な機種をLABOXラインナップに加えしました。
 - ・ON/OFFパルス直流焼結電源の他、交流式電源も選定いただけます。
- 仕様
 - ・最大加圧力：10～300kN (加圧機構ACサーボモーター式)、最大焼結電流1000～10000A、最高使用温度 2500℃、試料寸法 Φ70～Φ200
- 写真はグローブBOX接続仕様パルス通電加圧焼結装置LABOX-GHシリーズ

株式会社シンターランド

〒 940-2055 新潟県長岡市雨池町 123
TEL 0258-25-8008 FAX 0258-25-8010
URL: <https://www.sinterland.jp> E-mail : info@sinterland.jp

分析機器・装置

[2]



高周波溶融装置 ビード&フューズサンブラ

価格：
お問い合わせください。

- 特長
 - ・蛍光X線分析用ガラスビード作成及びICP分析や原子吸光分析の前処理としてのアルカリ融解を行う無機サンプルの前処理装置。電気炉とは違い高周波誘導加熱方式でつぼ自体が発熱するので短時間で効率よく加熱処理ができます。また、つぼの発熱温度を上手くコントロールすることにより軽元素の飛散を抑えて難溶解物質を確実に溶融させることができます。

使用可能なつぼ：白金、ジルコニウム、ニッケル
*アルミナルツボは特殊アダプタをセットすることで使用可能になります。

- 仕様
 - 高周波出力：2kW 電源：単相 200V (要アース) サイズ：W600×L700×H350 (mm)

株式会社アmenaテック

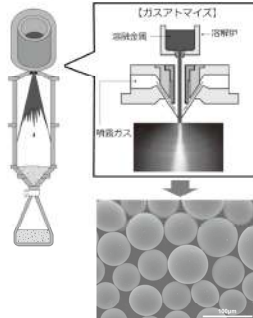
〒 224-0003 横浜市都筑区中川中央 2-5-13 メルヴェーサガノ 401
TEL 045-548-6049 FAX 045-548-6179
URL: <https://www.amena.co.jp> E-mail : info@amena.co.jp

高機能ガスアトマイズ金属粉末

[3]

【真空溶解・ガスアトマイズ】

真空溶解と不活性ガスアトマイズの組合せによって
低酸素で高純度な金属粉末を製造します



不純物が少なく、流動性に優れた高品質の金属粉末

山陽特殊製鋼の金属粉末は、3Dプリンター、電磁波吸収体、各種ターゲットなどの様々な用途で使用されており、自動車・産機から医療・食品まで幅広い業界で活躍しています。当社では、多種の合金設計や粒度(粉末の大きさ)の分布制御だけでなく、当社保有の小型炉によって試作・開発への貢献や小ロット生産への対応など、お客様の多様なニーズにお応えします。

【合金粉末の例】

- ・3Dプリンター用粉末 (NOVASHAPE®シリーズ)
- ・Coフリーマルエージング鋼、高熱伝導性工具鋼S-MEC®シリーズ、高伝導性・高強度銅合金、
- ・歯科医療用CoCrMo合金など
- ※Fe基、Co基、Ni基、Cu基など汎用組成から特殊組成までご相談に応じます。

【保有ガスアトマイザー】

- ・第1工場 2,000Kg, 300Kg, 30Kg, 2Kg 各1基
- ・第2工場 200Kg, 50Kg 各1基

山陽特殊製鋼株式会社

〒 672-8677 兵庫県姫路市飾磨区中島3007番地
TEL. (本社/粉末技術部) 079-235-6026
(東京営業グループ) 03-6800-4713 (大阪営業グループ) 06-6251-7452
URL : <https://www.sanyo-steel.co.jp/>