

**日本顕微鏡学会会誌「顕微鏡」56-1号  
広告掲載のお願い**

公益社団法人 日本顕微鏡学会

拝啓 時下ますますご清栄のこととお慶び申し上げます。

当学会の事業に対し格別のご支援、ご協力をいただきまして、厚く御礼申し上げます。

さて、当学会発行の「顕微鏡」和文誌は1950年創刊以来、顕微鏡に関する理論、試料作製、技術、応用例などを掲載した数少ない専門誌として国際的に高く評価されております。また、バイオサイエンス研究やニューマテリアル開発などでも活躍する生物学系と工学系の広範囲な分野にわたる当学会の会員読者にとっては、顕微鏡および周辺機器に関する最新情報を掲載した本誌広告頁も貴重な情報源として大きな役割を果たしております。

つきましては、顕微鏡・周辺技術の分野に関係深い貴社製品の広告をご出稿賜りたく宜しくお願い申し上げます。

敬 具

**広告掲載要項**

発行予定日 Vol.56 No.1 2021年4月末日発行

年3回刊（4，8，12月）

【2021年の発行スケジュール】

- ・ Vol.56 No.1 2021年4月末日発行予定
- ・ Vol.56 No.2 2021年8月末日発行予定
- ・ Vol.56 No.3 2021年12月末日発行予定

発行部数・版型 約3,000部 A4変形判

広告掲載料金(消費税別)

前付	1P	¥70,000	—
後付	1P	¥60,000	1/2P ¥40,000

※複数頁お申込の場合2頁目以降は下記料金となります。

前付1P ¥60,000 後付1P ¥50,000

広告サイズ 1P 天地 255×左右 180mm 1/2P 天地 125×左右 180mm

広告締切日 申込 2021年3月25日 原稿 2021年3月31日

入稿形態

データ入稿

完全フルデータ（推奨 Illustrator 文字は全てアウトライン化ください。高解像度 PDF 可）

※PowerPoint、Word データなどは基本的にお受けできません。

※上記以外の場合、原稿制作費が別途かかる場合がございます。

詳細は下記広告代理店へお尋ねください。

問合せ・申込先

**株式会社 明 報 社**

〒104-0061 東京都中央区銀座7-12-4 友野本社ビル

TEL.03-3546-1337 FAX.03-3546-6306

E-mail:info@meihosha.co.jp

お申込の際は、別紙「広告掲載申込書」にご記入の上（株）明報社へ FAX または E-mail にてお送りください。

# 顕微鏡56-1号 目次

## ■ 巻頭言

未定  
松村 晶（九州大学大学院工学研究院）

## ■ 解説

ピクセル型STEM検出器によるタイコグラフィーの初歩  
三石和貴 中澤克昭 溝口照康 佐川隆亮 山崎裕一（物質・材料研究機構）  
ウイルスの細胞生物学と顕微鏡法  
山内洋平（英国ブリストル大学）

## ■ 特集『シナジェティックSPM』（仮）

序論  
富取正彦（北陸先端科学技術大学院大学）  
その場TEM法による金属ナノ接点の力学測定  
大島義文 石塚慧介 張 家奇 富取正彦 新井豊子（北陸先端科学技術大学院大学）  
原子間力顕微鏡と質量分析法を融合する質量分析イメージング法“t-SPESI”の開発  
大塚洋一（大阪大学大学院）  
AFM-Raman装置の実際とその応用 —チップ増強ラマン分光測定技術のご紹介—  
磯 瑛司 沼田朋子 樋口誠司 三浦哲三郎（株式会社堀場テクノサービス）  
ピークトラッキング走査型熱振動顕微鏡  
小林 圭（京都大学大学院）

## ■ 講座

収差補正STEMの分解能  
佐藤 貢（株式会社日立ハイテクノロジーズ）  
未定

## ■ 最近の研究

クライオ電子顕微鏡における自動測定技術  
安永卓生（九州工業大学）  
未定

2021.1.14現在  
編集の都合上、変更になる場合がございます。

■■■ 広告掲載のお問合せは ■■■

株式会社 明 報 社

104-0061 東京都中央区銀座7-12-4

Tel 03-3546-1337 Fax 03-3546-6306

株式会社明報社 行  
FAX. 03-3546-6306

## 広告掲載申込書

年 月 日

媒 体 名 顕微鏡 vol.56 no.1 (2021.4)

掲 載 場 所 ・ 頁 数 頁

掲 載 料 金 円 (消費税別)

原 稿 完 成 予 定 日 月 日

御 社 名	
御 住 所	〒 - TEL. FAX.
御担当者名/部署名	®
E-mailアドレス	
通 信 欄	

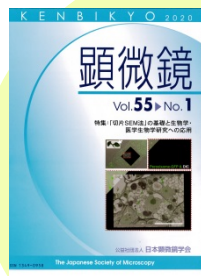
株式会社 明 報 社

〒104-0061 東京都中央区銀座7-12-4

TEL.03-3546-1337 FAX.03-3546-6306

## 「顕微鏡」同封広告

日本顕微鏡学会発行「顕微鏡」の発送時に、  
貴社製品・サービスの**カタログ**などの印刷物を**同封発送**いたします。  
発行部数3,000部を誇る当サービスを是非ご活用下さい。



+

貴社  
カタログ

日本顕微鏡学会会員など購読者 約3,000名

同封用カタログ3,000枚（予備含む）をご支給ください。

発送予定日	4, 8, 12月末日（年3回発行）の「顕微鏡」発行日
発送数	約3,000通
発送先	日本顕微鏡学会会員（会報等の発送登録先）
同封物の条件	A4判以内 ペラ（1枚もの） 紙厚：菊判93.5kg相当まで
同封料金（封入、発送費込）	¥90,000/回（税別）
申込締切：前月末日	カタログ納品締切：当月15日

同封用カタログの印刷は弊社でも取り扱っておりますのでご相談ください。（別途費用）

※当会に相応しくないと判断したものについては、同封をお断りする場合がございます。

※各号の同封可能件数には限りがございます。

また、学会のお知らせなど同号に他の同封物が封入される場合がございます。

※同封の順番については、学会担当者にご一任いただきます。

※同封用カタログは、別途指定の発送所に納品ください。

本サービスは、公益社団法人日本顕微鏡学会の所持する会員情報にておこなうサービスです。

個人情報保護法により発送先リストの開示は出来ませんのであらかじめご了承ください。

お申込・お問合せは