

# 科研費関連機器・製品申請ガイド

〈構造材料実験機器・製品〉

## 自動精密試料作製システム IS-POLISHER ISPP-1000

¥3,278,000～  
※オプションは別途です

技能者の品質を自動化  
品質を標準化する次世代の試料作製システム

手研磨の感覚で使える自動機  
技能者の技術を数値化することで、誰でも簡単に高品質な研磨が可能  
これからの分析現場や技術継承に最適なソリューションです

- 研磨条件をかたんに数値で設定できる
- 低負荷で試料作製できる「ウェイトキャンセラ」
- 削り量を2μm単位で設定できる  
「削り過ぎ防止機能」
- 研磨面の傾きを調整できる「1軸傾斜ホルダ」[2軸傾斜アジャスタ]
- 試料を取り外すことなく観察できる  
「倒立型光学顕微鏡」
- 包埋のいらぬ「試料ホルダ」

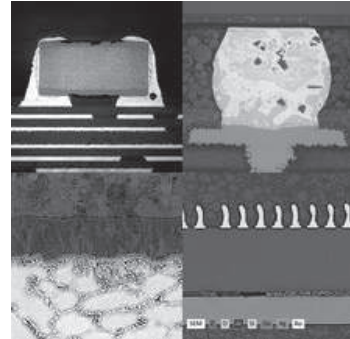


株式会社 池上精機

〒224-0021 神奈川県横浜市都筑区北山田1-2-5-201  
TEL 045-717-5136 FAX 045-717-5137  
URL: <https://ikegamiseiki.com/> e-mail: [ispp-toiawase@ikegamiseiki.com](mailto:ispp-toiawase@ikegamiseiki.com)

〈構造材料実験機器・製品〉

## 試料研磨サービス



試料研磨機メーカー  
だからできる  
試料研磨サービス

EBSD観察ができる研磨を頼みたい  
故障解析のための研磨を頼みたい  
不良解析を急ぎたいので研磨を頼みたい  
社内の試料研磨をやめさせたい  
工程内の試料研磨を外部委託したい  
時間がかかる試料の研磨を頼みたい  
数の多い試料の研磨を頼みたい  
難しい試料の研磨を頼みたい

試料研磨に関することは  
ご相談下さい!

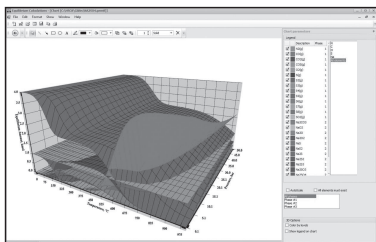
株式会社 池上精機

〒224-0021 神奈川県横浜市都筑区北山田1-2-5-201  
TEL 045-717-5136 FAX 045-717-5137  
URL: <https://ikegamiseiki.com/> e-mail: [ispp-toiawase@ikegamiseiki.com](mailto:ispp-toiawase@ikegamiseiki.com)

〈ソフトウェア・書籍・サービス〉

## 化学反応／平衡計算ソフトウェア HSC Chemistry for Windows, Ver. 10

約28,000種についてのエンタルピー、エントロピー、熱容量のデータベースを基に化学反応の計算やGIBBSルーチンによる化学平衡を計算します。反応、熱平衡、分子量計算などの一般的なモジュールの他、電気化学セル平衡と相安定性、腐食の研究に使われるEh-pH（ブールベ）状態図の作成などユニークなモジュールを持ち合わせています。計算結果のテーブルと状態図はクリップボードにコピーできます。SIM Flowsheetモジュールもあり、複数のユニットプロセスからなるプロセス全体のシミュレーションとモデリングができます。Ver.9.4から3元状態図作成のツールが付いています。



年間使用料(税込)  
¥528,000(一般)  
¥176,000(教育)

システムプラットフォーム:  
Windows 8/10/11  
(Outototec Research  
Oy. 製作)

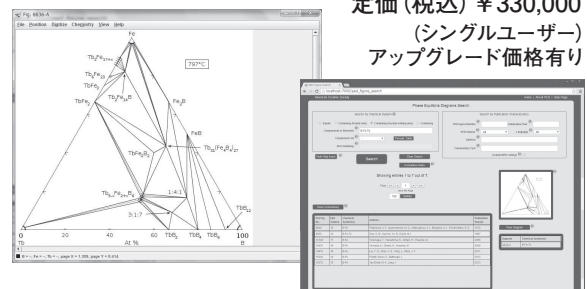
株式会社 デジタルデータマネジメント

〒103-0025 東京都中央区日本橋茅場町1-11-8 紅萌ビル  
TEL 03-5641-1771 FAX 03-5641-1772  
<http://www.ddmcorp.com>

〈ソフトウェア・書籍・サービス〉

## 約33,000件のセラミックス状態図データベース ACerS-NIST Phase Equilibria Diagrams, Version 5.2

定価(税込) ¥330,000  
(シングルユーザー)  
アップグレード価格有り



- データソース : Phase Equilibrium Diagrams for Ceramics, Vol. 1 - (対応書籍) XIV, Annual 91-93, High-Tc Superconductors I - II, Zirconium and Zirconia System, Electric Ceramics I
- 検索項目 : 元素、成分系、コメントテキスト、PED Volume、Figure Number、刊行年、Authors
- 検索条件 : Inclusive、Exact、Not (partially)
- データ出力 : PDF、PNG (Portable Network Graphics)
- システム構成 : Windows 8/10/11、Java 7 Runtime Environment、PDF Reader (Javaはサムネイル画像の拡大に必要) (American Ceramic Society)

株式会社 デジタルデータマネジメント

〒103-0025 東京都中央区日本橋茅場町1-11-8 紅萌ビル  
TEL 03-5641-1771 FAX 03-5641-1772  
<http://www.ddmcorp.com>

# 科研費関連機器・製品申請ガイド

〈ソフトウェア・書籍・サービス〉

## 第3巻 「永久磁石の保磁力と関連する技術課題」

第1巻、第2巻に引き続きモータ技術者、磁気測定技術者向けの永久磁石の第3巻技術図書。  
今回は元日立金属勤務で電気学会マグネティクス調査専門委員会等で長年磁石業界に従事されてきた徳永雅亮氏に共著頂いた。

主な内容；

- ・保磁力の結晶粒径依存性
- ・異方性磁界と保磁力
- ・保磁力と結晶粒界
- ・永久磁石の着磁性
- ・残留磁束密度と保磁力の角度依存性
- ・電気抵抗と渦電流

著者；徳永雅亮、山本日登志  
B5版、118頁  
価格；¥2,300 + 送料



ご注文はHPの書籍注文書から申し込みをお願いします。

ネオジコンサル(京都市内在)

TEL 090-2204-7294 <https://hitoshiad26.sakura.ne.jp>  
e-mail: hitoshiad\_0330@yahoo.co.jp

〈ソフトウェア・書籍・サービス〉

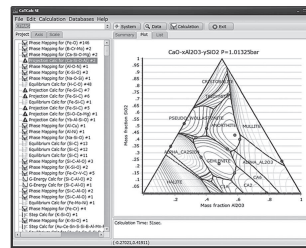
## 熱力学平衡計算・状態図計算ソフトウェア CaTCalc

【CaTCalc】産総研で開発された熱力学平衡計算ソフトで、純物質熱力学データベースやCALPHAD法による各種の溶体熱力学データベースに基づいて化学反応計算や熱力学平衡計算、および状態図計算を行うソフトです。金属系のみならず、セラミックスやガスを含む複雑な系の計算も安定して計算可能です。

【専用データベース】Pure(純物質、標準添付)、Fe(鉄合金系)、Sol(汎用合金系)、Cerm(硬質合金系)、Ceram(セラミックス)、Salt(溶融塩)などの各種データベースを用意

【仕様】動作環境: Windows11以降の64bit版OS

\*計算に考慮する元素数、相の数などに制限は無く、大域的最小化機能も装備。正則・準正則溶液モデル、副格子モデル、擬化学モデルなどの各種相モデルをサポート。



CaTCalc SE  
永久ライセンス(税込)  
¥539,000(一般)  
¥429,000(公設研)  
¥209,000(教育)

\*溶体データベースは別売です。  
価格はお問合せ下さい。

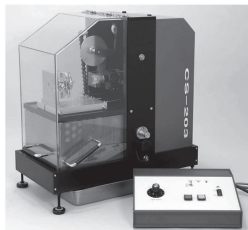
株式会社 計算熱力学研究所

〒841-0016 佐賀県鳥栖市田代外町674-18  
TEL 0942-80-0547 FAX 0942-82-9217  
<https://www.rictsystems.com>

〈実験周辺機器・製品〉

## 固定砥粒式ダイヤモンドワイヤー切断機 CS-203

結晶、セラミックス、金属、複合材ほか、様々な試料の切断に対応



CS-203は約30mのダイヤモンドワイヤーにより高精度な切断が可能です。  
試料へのダメージが少ないので、電子顕微鏡をはじめとする様々な分析機器の試料作製の用途にて使用されています。

オプションのCCDカメラを利用することで観察面に近いところで切断位置を調整できますので、後工程(研磨、ミリング、観察)の簡略化が可能です。

- ◆ダイヤモンドワイヤーで切断するため、切り代、発熱影響を少なくすることが可能
- ◆湿式切断だけでなく、乾式切断にも対応
- ◆最大125mmサイズの切断に対応 ※要具具検討
- ◆試料・切断内容に適した固定治具をご提案

本体定価(税別)：3,300,000円～  
※オプション、カスタマイズは別途

株式会社ニューメタルズ エンドケミカルズ コーポレーション

〒104-0031 東京都中央区京橋1-2-5 京橋TDビル 東京本社:03-5202-5619  
〒541-0041 大阪府大阪市中央区北浜2-5-23 小寺プラザビル 大阪支店:06-6202-5108  
URL: <http://www.newmetals.co.jp>

〈材料加工実験機器・製品〉

## パルス通電加圧焼結(SPS)装置 LABOX シリーズ

価格(税込)：440万円～  
(機種、仕様による)

■特徴

- ・粉末充填から焼結完了まで雰囲気制御可能な機種もございます(グローブボックス付きSPS装置GHシリーズと既設グローブボックス利用MCシリーズ)。
- ・真空雰囲気その他、陽圧不活性ガス中(max0.98Mpa)での焼結が可能な機種をLABOXラインナップに加えしました。
- ・ON/OFFパルス直流焼結電源の他、交流式電源も選定いただけます。

■仕様

- ・最大加圧力：10～300kN(加圧機構ACサーボモーター式)、最大焼結電流 1000～10000A、最高使用温度 2500℃、試料台寸法  $\phi 70 \sim \phi 200$

■写真はグローブBOX接続仕様  
パルス通電加圧焼結装置  
LABOX-GHシリーズ



株式会社シンターランド

〒940-2055 新潟県長岡市雨池町123  
TEL 0258-25-8008 FAX 0258-25-8010  
URL: <https://sinterland.jp> e-mail: info@sinterland.jp